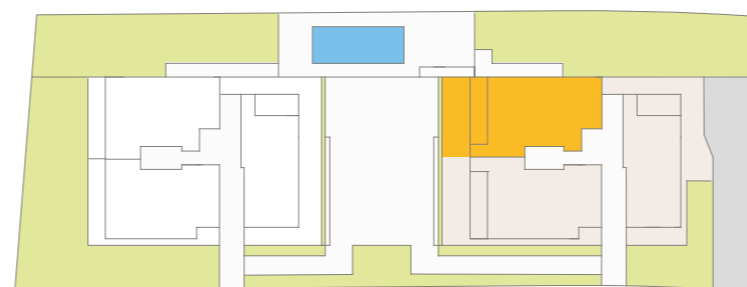




ESCALA GRÁFICA



C/ Mariana Pineda Muñoz



PORTAL 1. BAJO DERECHA

TOTAL VIVIENDA 123.45 m<sup>2</sup>

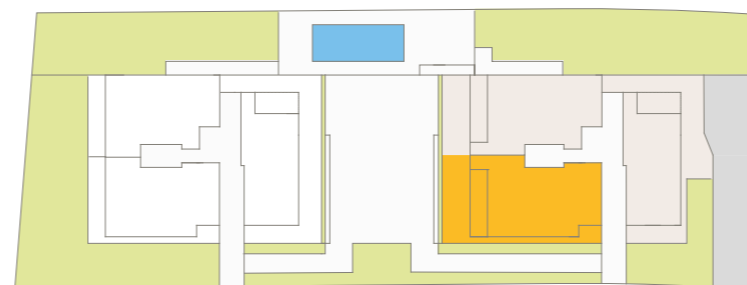
liben  
CONFORT HOMES

C/ General Alava 2,  
Vitoria-Gasteiz  
T. 945 029 048 - [www.liben.es](http://www.liben.es)





ESCALA GRÁFICA



C/ Mariana Pineda Muñoz



### PORTAL 1. BAJO CENTRO

TOTAL VIVIENDA

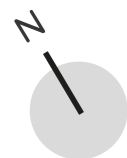
158.60 m<sup>2</sup>

**liben**  
CONFORT HOMES

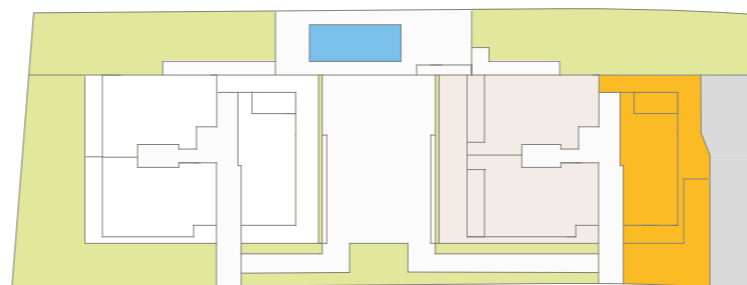
C/ General Alava 2,  
Vitoria-Gasteiz  
T. 945 029 048 - [www.liben.es](http://www.liben.es)

La presente información y documentación gráfica, perspectivas, medidas, cotas, mobiliario, electrodomésticos, etc.. tienen carácter orientativo y meramente ornamental, no siendo vinculantes desde el punto de vista contractual, y están sujetas a modificaciones derivadas del proyecto técnico y de su ejecución. Los solados y alicatados tienen igualmente carácter orientativo, pudiendo sufrir variaciones. Las viviendas se entregarán conforme a las calidades especificadas en la Memoria de Calidades salvo que por razones técnicas, jurídicas o comerciales sean modificadas por parte de la Dirección Facultativa, sin que ello suponga merma de calidad. El equipamiento de cocina y baño no se entrega con la vivienda salvo que quede expresamente especificado en la memoria de calidades. El resto de información contemplada en el R.D. 515/1989, de 21 de abril, se encuentra en nuestras oficinas para su consulta.





ESCALA GRÁFICA



C/ Mariana Pineda Muñoz



PORTAL 1. BAJO IZQUIERDA

TOTAL VIVIENDA 191.35 m<sup>2</sup>

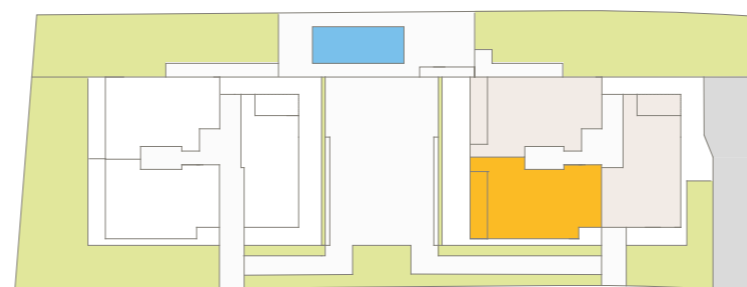
liben  
CONFORT HOMES

C/ General Alava 2,  
Vitoria-Gasteiz  
T. 945 029 048 - [www.liben.es](http://www.liben.es)





ESCALA GRÁFICA



C/ Mariana Pineda Muñoz



PORTAL 1. 1º Y 2º CENTRO

TOTAL VIVIENDA

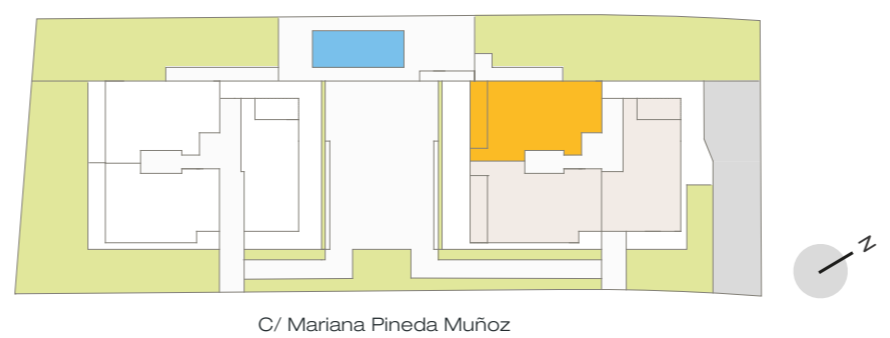
98.60 m2

**liben**  
CONFORT HOMES

C/ General Alava 2,  
Vitoria-Gasteiz  
T. 945 029 048 - [www.liben.es](http://www.liben.es)

La presente información y documentación gráfica, perspectivas, medidas, cotas, mobiliario, electrodomésticos, etc. tienen carácter orientativo y meramente ornamental, no siendo vinculantes desde el punto de vista contractual, y están sujetas a modificaciones derivadas del proyecto técnico y de su ejecución. Los solados y alicatados tienen igualmente carácter orientativo, pudiendo sufrir variaciones. Las viviendas se entregarán conforme a las calidades especificadas en la Memoria de Calidades salvo que por razones técnicas, jurídicas o comerciales sean modificadas por parte de la Dirección Facultativa, sin que ello suponga merma de calidad. El equipamiento de cocina y baño no se entrega con la vivienda salvo que quede expresamente especificado en la memoria de calidades. El resto de información contemplada en el R.D. 515/1989, de 21 de abril, se encuentra en nuestras oficinas para su consulta.





PORTAL 1. 1º Y 2º DERECHA

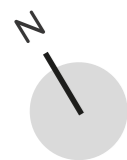
TOTAL VIVIENDA 98.45 m<sup>2</sup>

liben  
CONFORT HOMES

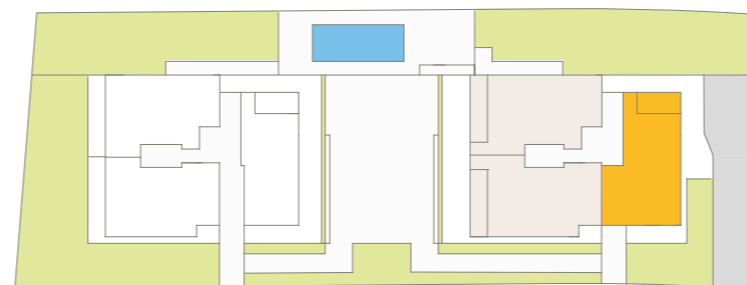
C/ General Alava 2,  
Vitoria-Gasteiz  
T. 945 029 048 - [www.liben.es](http://www.liben.es)

La presente información y documentación gráfica, perspectivas, medidas, cotas, mobiliario, electrodomésticos, etc.. tienen carácter orientativo y meramente ornamental, no siendo vinculantes desde el punto de vista contractual, y están sujetas a modificaciones derivadas del proyecto técnico y de su ejecución. Los solados y alicatados tienen igualmente carácter orientativo, pudiendo sufrir variaciones. Las viviendas se entregarán conforme a las calidades especificadas en la Memoria de Calidades salvo que por razones técnicas, jurídicas o comerciales sean modificadas por parte de la Dirección Facultativa, sin que ello suponga merma de calidad. El equipamiento de cocina y baño no se entrega con la vivienda salvo que quede expresamente especificado en la memoria de calidades. El resto de información contemplada en el R.D. 515/1989, de 21 de abril, se encuentra en nuestras oficinas para su consulta.





ESCALA GRÁFICA



C/ Mariana Pineda Muñoz



PORTAL 1. 1º Y 2º IZQUIERDA

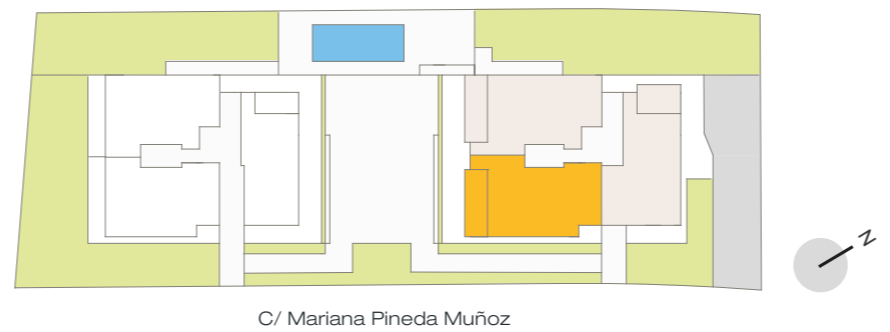
TOTAL VIVIENDA

93.30 m<sup>2</sup>

**liben**  
CONFORT HOMES

C/ General Alava 2,  
Vitoria-Gasteiz  
T. 945 029 048 - [www.liben.es](http://www.liben.es)





C/ Mariana Pineda Muñoz

PORTAL 1. 3º CENTRO

TOTAL VIVIENDA 105.80 m<sup>2</sup>

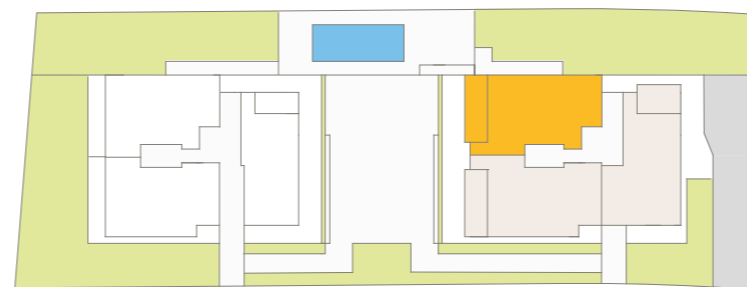
**liben**  
CONFORT HOMES

C/ General Alava 2,  
Vitoria-Gasteiz  
T. 945 029 048 - [www.liben.es](http://www.liben.es)

ESCALA GRÁFICA

La presente información y documentación gráfica, perspectivas, medidas, cotas, mobiliario, electrodomésticos, etc.. tienen carácter orientativo y meramente ornamental, no siendo vinculantes desde el punto de vista contractual, y están sujetas a modificaciones derivadas del proyecto técnico y de su ejecución. Los solados y alicatados tienen igualmente carácter orientativo, pudiendo sufrir variaciones. Las viviendas se entregarán conforme a las calidades especificadas en la Memoria de Calidades salvo que por razones técnicas, jurídicas o comerciales sean modificadas por parte de la Dirección Facultativa, sin que ello suponga merma de calidad. El equipamiento de cocina y baño no se entrega con la vivienda salvo que quede expresamente especificado en la memoria de calidades. El resto de información contemplada en el R.D. 515/1989, de 21 de abril, se encuentra en nuestras oficinas para su consulta.





C/ Mariana Pineda Muñoz



ESCALA GRÁFICA



PORTAL 1. 3º DERECHA

TOTAL VIVIENDA

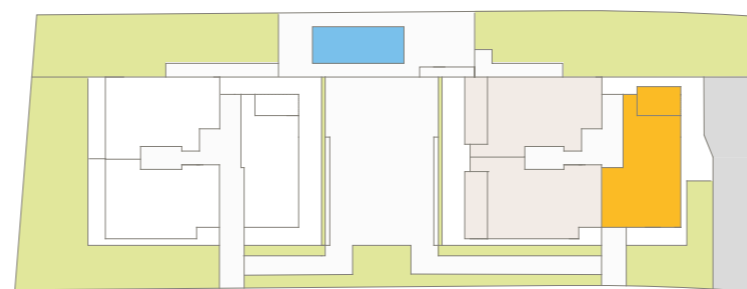
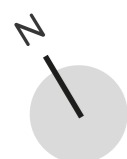
105.65 m<sup>2</sup>

liben  
CONFORT HOMES

C/ General Alava 2,  
Vitoria-Gasteiz  
T. 945 029 048 - [www.liben.es](http://www.liben.es)

La presente información y documentación gráfica, perspectivas, medidas, cotas, mobiliario, electrodomésticos, etc. tienen carácter orientativo y meramente ornamental, no siendo vinculantes desde el punto de vista contractual, y están sujetas a modificaciones derivadas del proyecto técnico y de su ejecución. Los solados y alicatados tienen igualmente carácter orientativo, pudiendo sufrir variaciones. Las viviendas se entregarán conforme a las calidades especificadas en la Memoria de Calidades salvo que por razones técnicas, jurídicas o comerciales sean modificadas por parte de la Dirección Facultativa, sin que ello suponga merma de calidad. El equipamiento de cocina y baño no se entrega con la vivienda salvo que quede expresamente especificado en la memoria de calidades. El resto de información contemplada en el R.D. 515/1989, de 21 de abril, se encuentra en nuestras oficinas para su consulta.





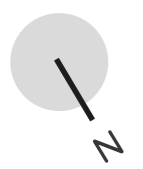
PORTAL 1. 3º IZQUIERDA

TOTAL VIVIENDA 101.65 m<sup>2</sup>

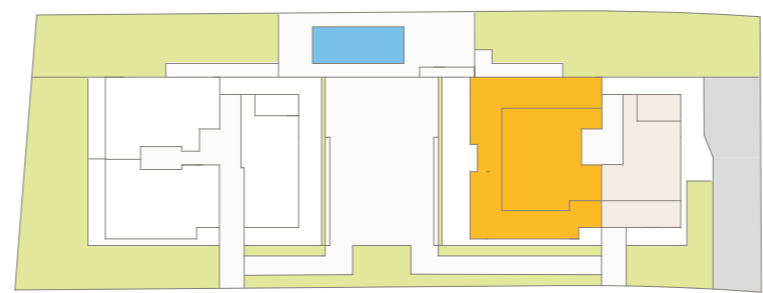
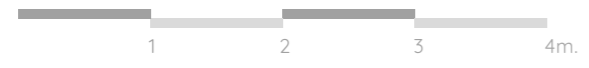
liben  
CONFORT HOMES

C/ General Alava 2,  
Vitoria-Gasteiz  
T. 945 029 048 - [www.liben.es](http://www.liben.es)





ESCALA GRÁFICA



C/ Mariana Pineda Muñoz

**PORTAL 1. ÁTICO DERECHA**

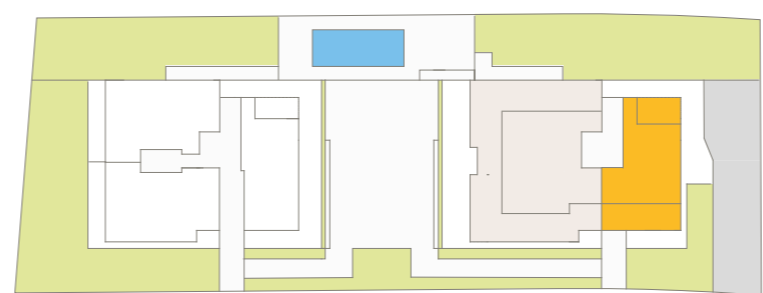
TOTAL VIVIENDA **193.50 m<sup>2</sup>**

**liben**  
CONFORT HOMES

C/ General Alava 2,  
Vitoria-Gasteiz  
T. 945 029 048 - [www.liben.es](http://www.liben.es)

La presente información y documentación gráfica, perspectivas, medidas, cotas, mobiliario, electrodomésticos, etc.. tienen carácter orientativo y meramente ornamental, no siendo vinculantes desde el punto de vista contractual, y están sujetas a modificaciones derivadas del proyecto técnico y de su ejecución. Los solados y alicatados tienen igualmente carácter orientativo, pudiendo sufrir variaciones. Las viviendas se entregarán conforme a las calidades especificadas en la Memoria de Calidades salvo que por razones técnicas, jurídicas o comerciales sean modificadas por parte de la Dirección Facultativa, sin que ello suponga merma de calidad. El equipamiento de cocina y baño no se entrega con la vivienda salvo que quede expresamente especificado en la memoria de calidades. El resto de información contemplada en el R.D. 515/1989, de 21 de abril, se encuentra en nuestras oficinas para su consulta.





PORTAL 1. ÁTICO IZQUIERDA

TOTAL VIVIENDA 91.35 m<sup>2</sup>

**liben**  
CONFORT HOMES

C/ General Alava 2,  
Vitoria-Gasteiz  
T. 945 029 048 - [www.liben.es](http://www.liben.es)

La presente información y documentación gráfica, perspectivas, medidas, cotas, mobiliario, electrodomésticos, etc.. tienen carácter orientativo y meramente ornamental, no siendo vinculantes desde el punto de vista contractual, y están sujetas a modificaciones derivadas del proyecto técnico y de su ejecución. Los solados y alicatados tienen igualmente carácter orientativo, pudiendo sufrir variaciones. Las viviendas se entregarán conforme a las calidades especificadas en la Memoria de Calidades salvo que por razones técnicas, jurídicas o comerciales sean modificadas por parte de la Dirección Facultativa, sin que ello suponga merma de calidad. El equipamiento de cocina y baño no se entrega con la vivienda salvo que quede expresamente especificado en la memoria de calidades. El resto de información contemplada en el R.D. 515/1989, de 21 de abril, se encuentra en nuestras oficinas para su consulta.