

PORTAL Nº 1

VIVIENDA E

Superficie útil interior

Superficie exterior

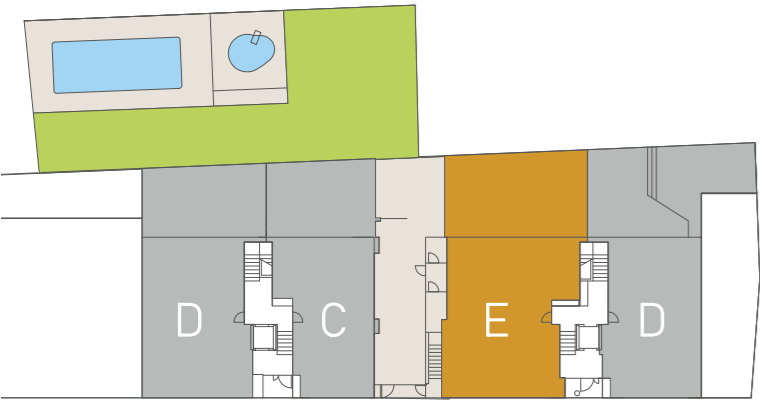
TOTAL VIVIENDA

100.81 m2

66.80 m2

167.61 m2

Planta Baja



Portal 2

Portal 1

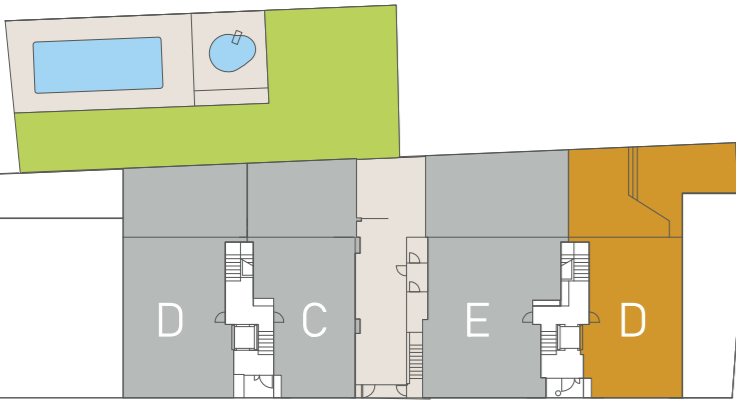
Avenida Ingenieros de Obras Públicas



PORTAL Nº 1
VIVIENDA D

Superficie útil interior78.24 m2
Superficie exterior70.18 m2
TOTAL VIVIENDA148.42 m2

Planta Baja



Portal 2Portal 1

Avenida Ingenieros de Obras Públicas



Toda la información y documentación gráfica (medidas, cotas, mobiliario,...) tienen carácter informativo y meramente ornamental y están sujetas a modificaciones derivadas del proyecto técnico y de su ejecución. Las viviendas se entregarán conforme a las calidades especificadas salvo que por razones técnicas, jurídicas o comerciales, sean modificadas por parte de la Dirección Facultativa, sin que ello suponga merma de calidad. El resto de información contemplada en el R.D. 515/1989, de 21 de abril, se encuentra en nuestras oficinas para su consulta.

ESCALA GRÁFICA 1 2 3 4m.



PORTAL Nº 1

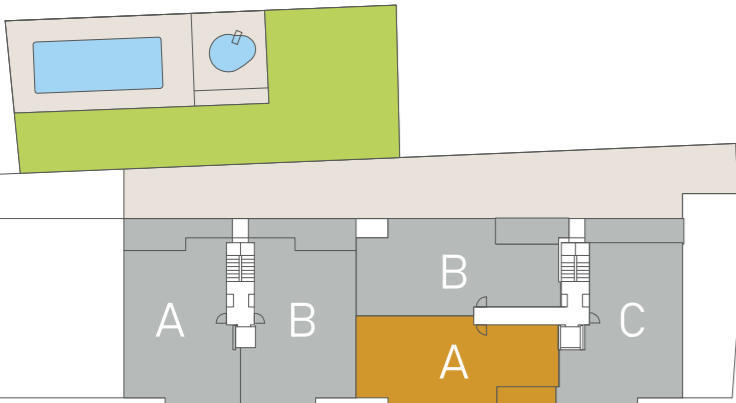
VIVIENDA A

Superficie útil interior85.71 m2

Superficie exterior9.56 m2

TOTAL VIVIENDA95.27 m2

Plantas 1ª, 2ª y 3ª



Portal 2

Portal 1

Avenida Ingenieros de Obras Públicas



Toda la información y documentación gráfica (medidas, cotas, mobiliario,...) tienen carácter informativo y meramente ornamental y están sujetas a modificaciones derivadas del proyecto técnico y de su ejecución. Las viviendas se entregarán conforme a las calidades especificadas salvo que por razones técnicas, jurídicas o comerciales, sean modificadas por parte de la Dirección Facultativa, sin que ello suponga merma de calidad. El resto de información contemplada en el R.D. 515/1989, de 21 de abril, se encuentra en nuestras oficinas para su consulta.



PORTAL Nº 1

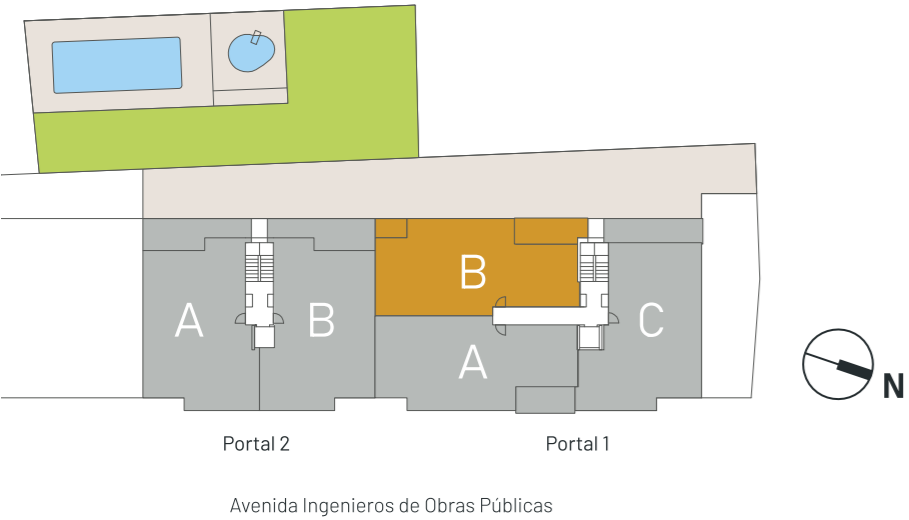
VIVIENDA B

Superficie útil interior87.95 m2

Superficie exterior13.19 m2

TOTAL VIVIENDA101.14 m2

Plantas 1ª, 2ª y 3ª



Toda la información y documentación gráfica (medidas, cotas, mobiliario....) tienen carácter informativo y meramente ornamental y están sujetas a modificaciones derivadas del proyecto técnico y de su ejecución. Las viviendas se entregarán conforme a las calidades especificadas salvo que por razones técnicas, jurídicas o comerciales, sean modificadas por parte de la Dirección Facultativa, sin que ello suponga merma de calidad. El resto de información contemplada en el R.D. 515/1989, de 21 de abril, se encuentra en nuestras oficinas para su consulta.

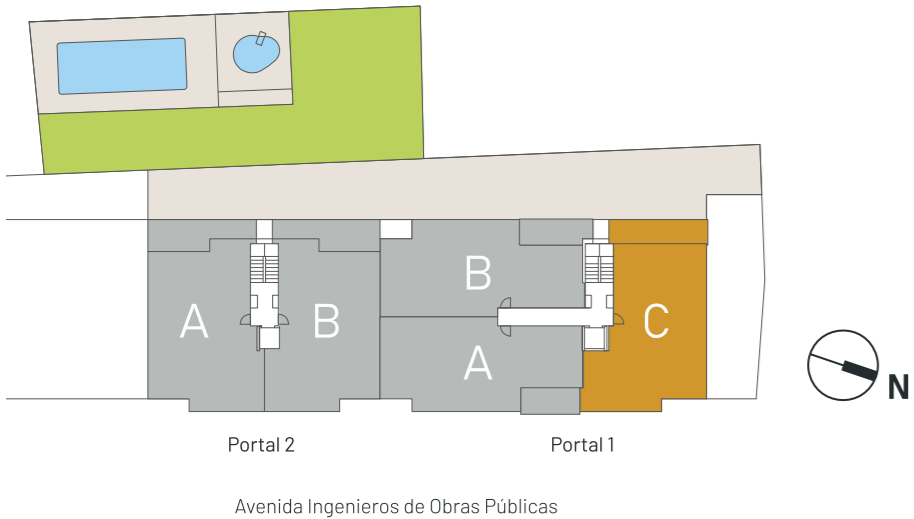


PORTAL Nº 1

VIVIENDA C

Superficie útil interior	88.02 m2
Superficie exterior	13.35 m2
TOTAL VIVIENDA	101.37 m2

Plantas 1ª, 2ª y 3ª



Toda la información y documentación gráfica (medidas, cotas, mobiliario,...) tienen carácter informativo y meramente ornamental y están sujetas a modificaciones derivadas del proyecto técnico y de su ejecución. Las viviendas se entregarán conforme a las calidades especificadas salvo que por razones técnicas, jurídicas o comerciales, sean modificadas por parte de la Dirección Facultativa, sin que ello suponga merma de calidad. El resto de información contemplada en el R.D. 515/1989, de 21 de abril, se encuentra en nuestras oficinas para su consulta.

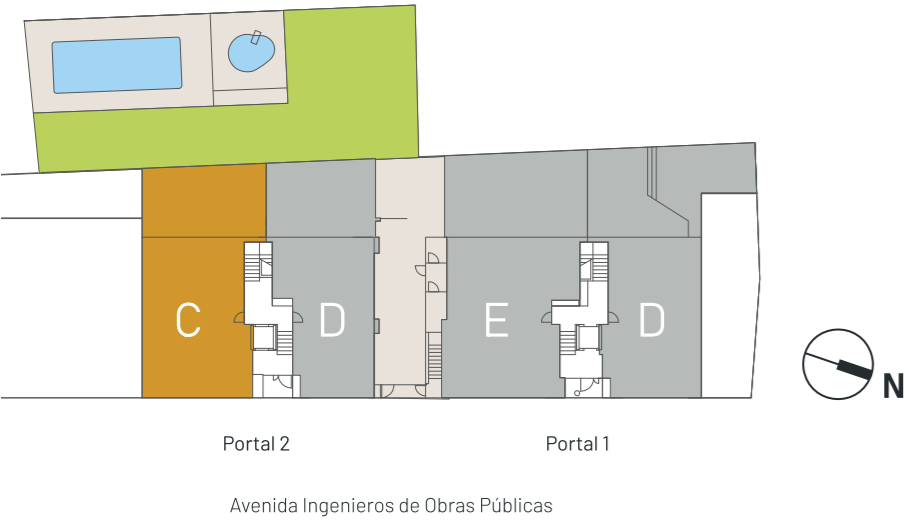


PORTAL Nº 2

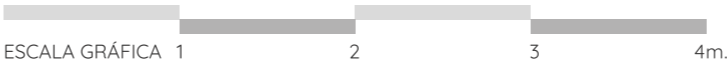
VIVIENDA C

Superficie útil interior	89.89 m2
Superficie exterior	50.10 m2
TOTAL VIVIENDA	139.99 m2

Planta Baja



Toda la información y documentación gráfica (medidas, cotas, mobiliario,...) tienen carácter informativo y meramente ornamental y están sujetas a modificaciones derivadas del proyecto técnico y de su ejecución. Las viviendas se entregarán conforme a las calidades especificadas salvo que por razones técnicas, jurídicas o comerciales, sean modificadas por parte de la Dirección Facultativa, sin que ello suponga merma de calidad. El resto de información contemplada en el R.D. 515/1989, de 21 de abril, se encuentra en nuestras oficinas para su consulta.



PORTAL Nº 2

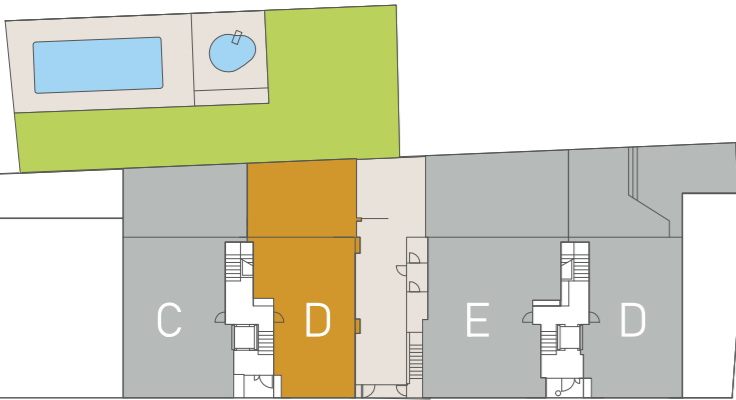
VIVIENDA D

Superficie útil interior71.72 m2

Superficie exterior44.96 m2

TOTAL VIVIENDA116.68 m2

Planta Baja

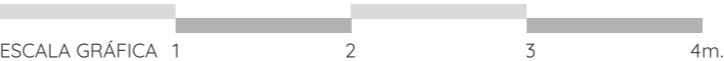


Portal 2

Portal 1

Avenida Ingenieros de Obras Públicas

Toda la información y documentación gráfica (medidas, cotas, mobiliario,...) tienen carácter informativo y meramente ornamental y están sujetas a modificaciones derivadas del proyecto técnico y de su ejecución. Las viviendas se entregarán conforme a las calidades especificadas salvo que por razones técnicas, jurídicas o comerciales, sean modificadas por parte de la Dirección Facultativa, sin que ello suponga merma de calidad. El resto de información contemplada en el R.D. 515/1989, de 21 de abril, se encuentra en nuestras oficinas para su consulta.



PORTAL Nº 2

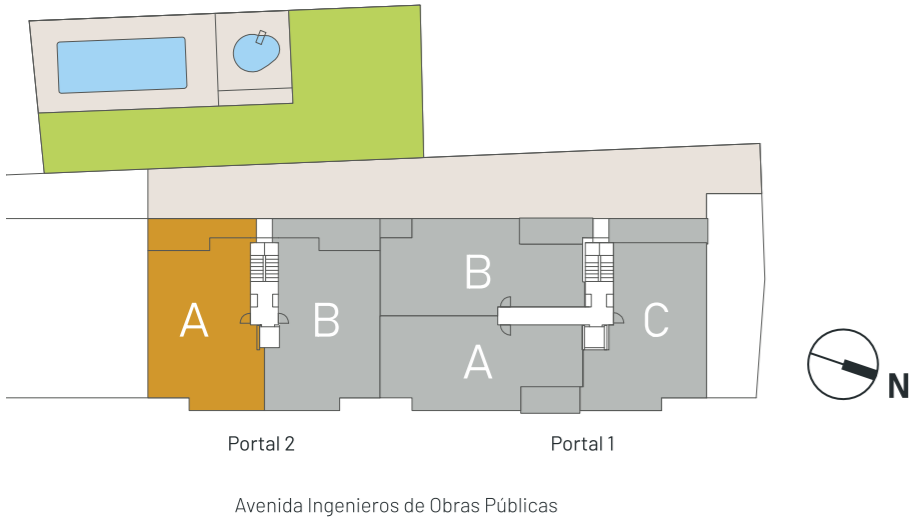
VIVIENDA A

Superficie útil interior91.89 m2

Superficie exterior15.70 m2

TOTAL VIVIENDA107.59 m2

Plantas 1ª, 2ª y 3ª



Toda la información y documentación gráfica (medidas, cotas, mobiliario,...) tienen carácter informativo y meramente ornamental y están sujetas a modificaciones derivadas del proyecto técnico y de su ejecución. Las viviendas se entregarán conforme a las calidades especificadas salvo que por razones técnicas, jurídicas o comerciales, sean modificadas por parte de la Dirección Facultativa, sin que ello suponga merma de calidad. El resto de información contemplada en el R.D. 515/1989, de 21 de abril, se encuentra en nuestras oficinas para su consulta.



PORTAL Nº 2

VIVIENDA B

Superficie útil interior

Superficie exterior

TOTAL VIVIENDA

90.06 m2

15.53 m2

105.59 m2

Plantas 1ª, 2ª y 3ª

