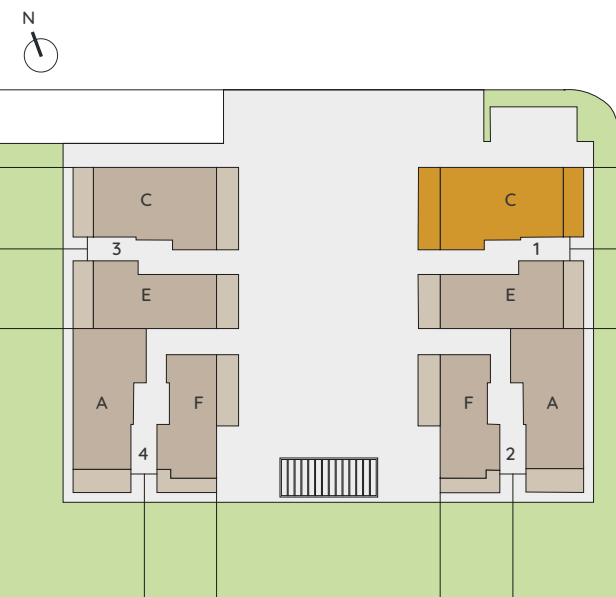


# LIBEN ARETXA BALETA 2

PARCELA  
OR 5-8a S.19

Pl. Baja  
ESC. 1 - TIPO C dr

Sup. cerrada	83.40 m <sup>2</sup>
Sup. abierta	13.20 m <sup>2</sup>
<b>TOTAL VIVIENDA</b>	<b>96.60 m<sup>2</sup></b>



Jardín de uso privado,  
propiedad comunitaria.

**liben**  
CONFORT HOMES

C/ General Alava 2,  
Vitoria-Gasteiz  
T. 945 029 048 - [www.liben.es](http://www.liben.es)

ESCALA GRÁFICA



La presente información y documentación gráfica, perspectivas, medidas, cotas, mobiliario, electrodomésticos, etc., tienen carácter orientativo y meramente ornamental, no siendo vinculantes desde el punto de vista contractual, y están sujetas a modificaciones derivadas del proyecto técnico y de su ejecución. Los solados y alicatados tienen igualmente carácter orientativo, pudiendo sufrir variaciones. Las viviendas se entregarán conforme a las calidades especificadas en la Memoria de Calidades salvo que por razones técnicas, jurídicas o comerciales sean modificadas por parte de la Dirección Facultativa, sin que ello suponga merma de calidad. El equipamiento de cocina y baño no se entrega con la vivienda salvo que quede expresamente especificado en la memoria de calidades. El resto de información contemplada en el R.D. 515/1989, de 21 de abril, se encuentra en nuestras oficinas para su consulta.